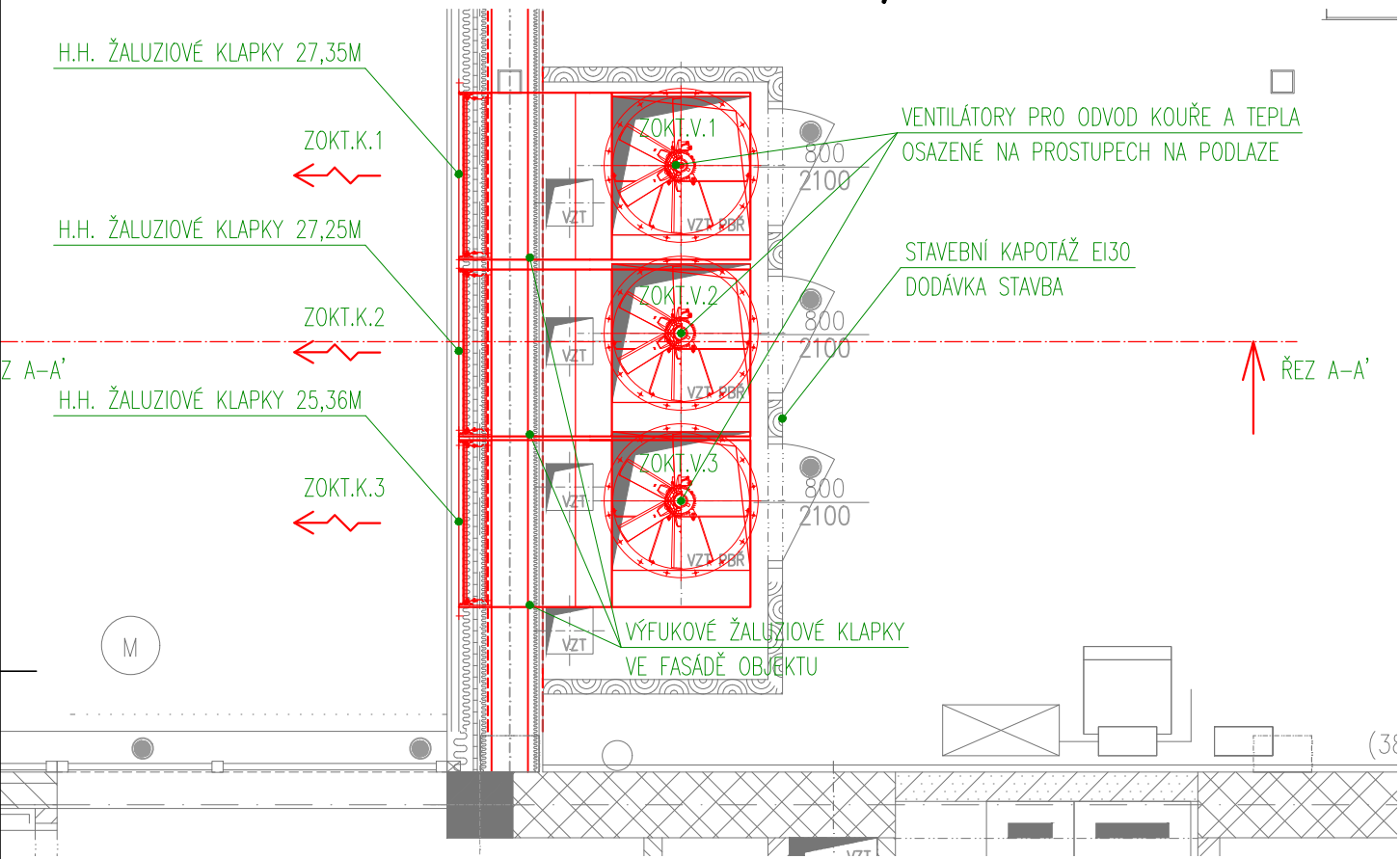
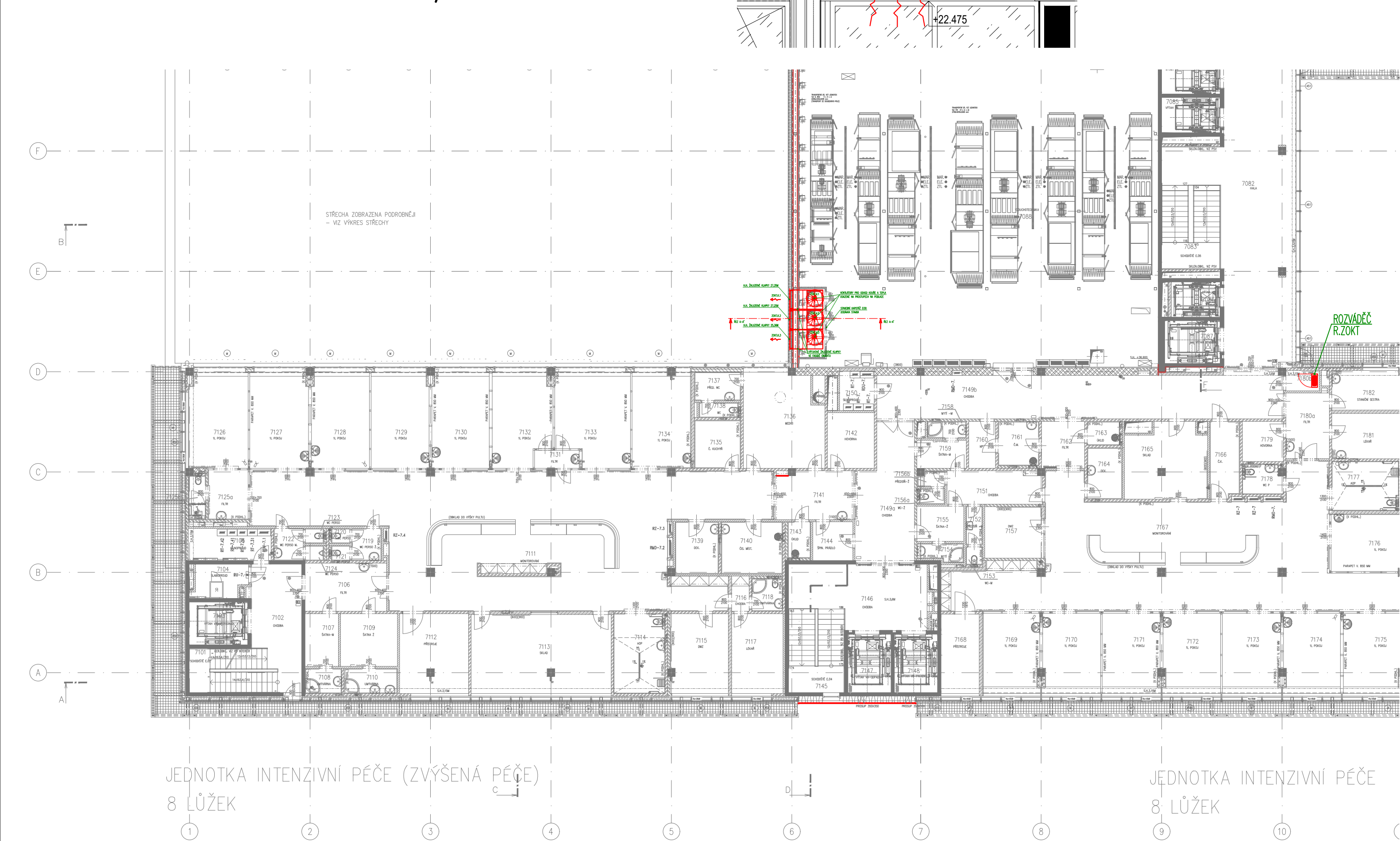


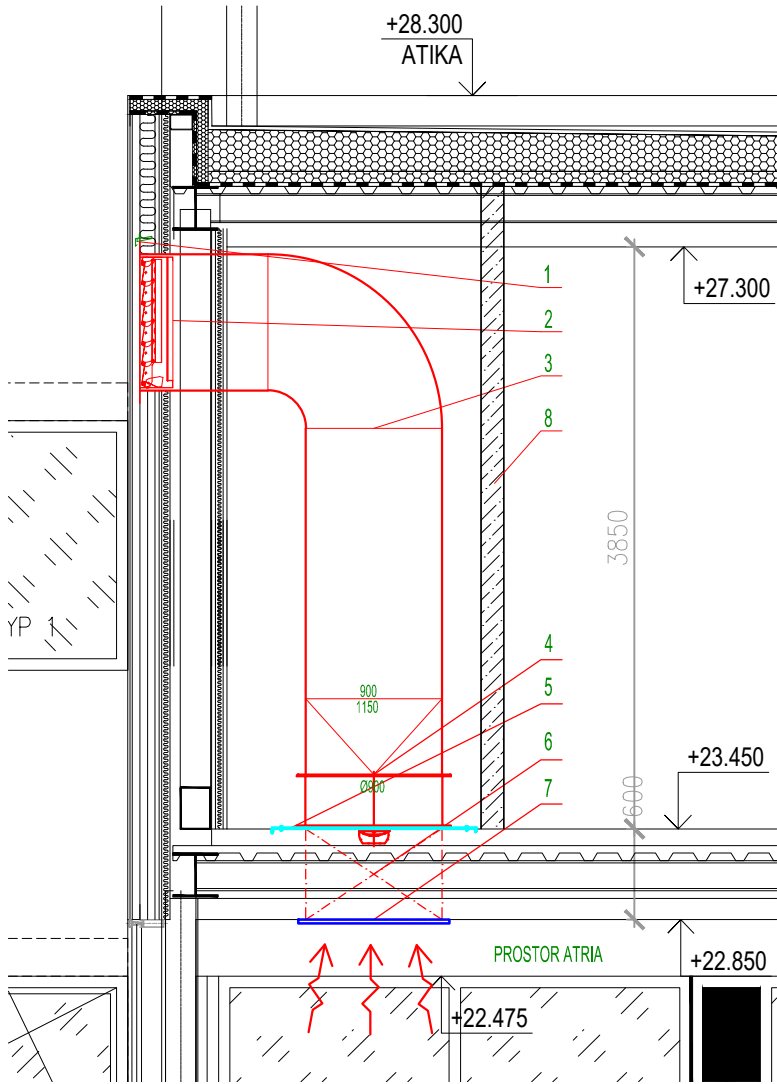
ZOKT – OSAZENÍ VENTILÁTORŮ VE STROJOVNĚ VZT / M 1:50



ZAŘÍZENÍ NA ODVOD KOUŘE A TEPLA – PŮDORYS 7.NP / M 1:200



ZOKT – OSAZENÍ VENTILÁTORŮ VE STROJOVNĚ – ŘEZ A-A' / M 1:50:



- 1 – OKAPNIČKA VČETNĚ ZAPLECHOVÁNÍ (DODÁVKA STAVBA)
PROSTUP FASÁDOU 1200x950 MM (ZAJIŠŤUJE STAVBA)
- 2 – VÝFUKOVÁ ŽALUZIOVÁ Klapka 1124x865MM (D+M ZOKT)
- 3 – POTRUBÍ ZOKT 1150x900MM (D+M ZOKT)
- 4 – ZÁKLADOVÁ DESKA PRO UKOTVENÍ VENTILÁTORU, Pz (D+M ZOKT)
- 5 – VENTILÁTOR ZOKT (D+M ZOKT)
- 6 – PROSTUP 900x900MM (DODÁVKA STAVBA)
- 7 – KRYCÍ MŘÍŽKA TAHOKOV RAL9010 (D+M ZOKT)
- 8 – POŽARNÍ ODDĚLENÍ EI30 (DODÁVKA STAVBA)

LEGENDA:

- ← PŘÍVOD VZDUCHU PRO ZOKT
- HRANICE KOUŘOVÉ SEKCE



VENTILÁTOR PRO ODVOD KOUŘE A TEPLA
PR. 900MM, F400, 11,4m³/s@280Pa, 7,5kW
OSAZENÝ NA PODLAZE STROJOVNY VZT
KAPOTÁŽ S.P. ODOLNOSTÍ EI30
VÝFUKOVÁ ŽALUZIOVÁ Klapka 1124x1131MM



TLAČÍTKO PRO MANUÁLNÍ AKTIVACI ZOKT
NAPOJENO DO ROZVÁDEČE ZOKT

± 0.0 = 235,000

D1.01 CENTRÁLNÍ URGENTNÍ PŘÍJEM
D1.01.4k ZAŘÍZENÍ NA ODVOD KOUŘE A TEPLA

TENTO VÝKRES A JEHO DETAILS JSOU MAJETKEM ZHOTOVITELE A NESMÍ BÝT POUŽIT CELY ANI Z ČÁSTI BEZ JEHO PÍSEMNÉHO SOUHLASU (DLE ZÁKONA Č. 121/2000 Sb.).

ZPRACOVATEL DÍLČÍ ČÁSTI: COLT International s.r.o., Strakonická 1199, 150 00 Praha		
VEDOUČÍ PROJEKTANT	VYPRACOVAL	KONTROLOVAL
ING. TOMÁŠ MIHAL	ING. TOMÁŠ MIHAL	JOSEF JAROŠ
GENERÁLNÍ PROJEKTANT: ATELIER PENTA v.o.s., Mrštíkova 12, 586 01 Jihlava		
VEDOUČÍ PROJEKTANT	HLAVNÍ INŽENÝR PROJEKTU	
ING.ARCH. JAROMÍR HOMOLKA, CSc.	ING. VIKTOR ŠLAPAL	
INVESTOR: Pardubický kraj, Komenského náměstí 125, 532 11 Pardubice		
NÁZEV AKCE:		
NPK a.s., PARDUBICKÁ NEMOCNICE VÝSTAVBA PAVILONU CUP S CENTRALIZACÍ AKUTNÍCH PROVOZŮ		
VÝKRES PŮDORYS 7.NP – FÁZE I.		

ČÍSLO PŘÍJMU	
COLT	
Strakonická 1199, 150 00 Praha tel.: +420 257 312 451-4, fax: +420 257 3124 55	
penta	
Mrštíkova 12, 586 01, Jihlava tel.: +420 257 312 451-4, fax: +420 257 3124 55	
FORMÁT	6x A4
DATUM	8 / 2020
STUPEŇ	DPS
ZAK. ČÍSLO	A 06-18-P
MĚŘÍTKO	Č. VÝKRESU
1 : 200	D1.01.4k-05/1